

ACIDENTES

Parte 9

Engenharia de Segurança e Meio Ambiente do Trabalho

COLABORADOR DA DIVULGAÇÃO

DEOGLEDES MONTICUCO

Iniciou aos 14 anos como Mensageiro.

1974 - Engenheiro Civil e 1975 - Engenheiro de Segurança do Trabalho.

Obras de construções: Hidrelétrica; Linha de Transmissão de 805 Km na selva amazônica; Siderúrgica; Petroquímica; Edifícios Residenciais e Comerciais; Hospitais; Shopping; Pontes; Viadutos; Dragagens de Rios; Mineração e Saneamento.

Atuou também na Indústria Automobilística, no Comércio e na FUNDACENTRO.

Coordenador de Cursos e Docente - Engenharia de Segurança do Trabalho e Técnico de Segurança do Trabalho.

Coordenador da alteração da NR-18, 1994 e 1995, no sistema tripartite.

Projetos de melhoria das condições de trabalho na Indústria da Construção.

Estágios no exterior; Publicações e Artigos Técnicos na área de Engenharia de Segurança do Trabalho na Indústria da Construção.

Atualmente - 66 anos - Aposentado por Invalidez - Dedicado à família e a escrever os fascículos para registrar os conhecimentos de Engenharia de Segurança do Trabalho na Indústria da Construção, bem como divulgá-los.

ACIDENTES ELÉTRICOS

Fonte:

Fundação do Desenvolvimento e Educação

ALTA TENSÃO

Abertura de Chave Mateus, poste de luz



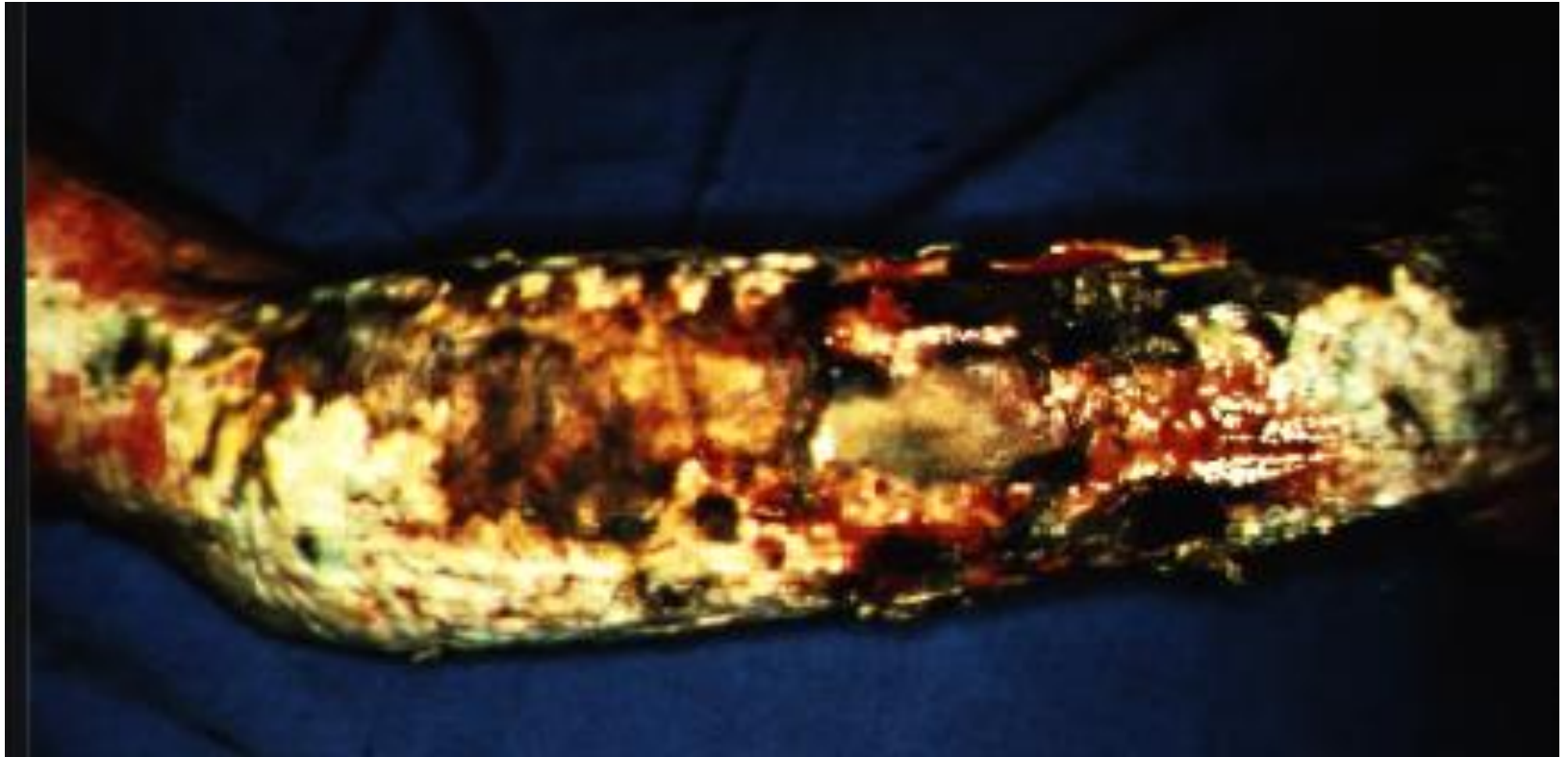
BAIXA TENSÃO



BAIXA TENSÃO



BAIXA TENSÃO



BAIXA TENSÃO



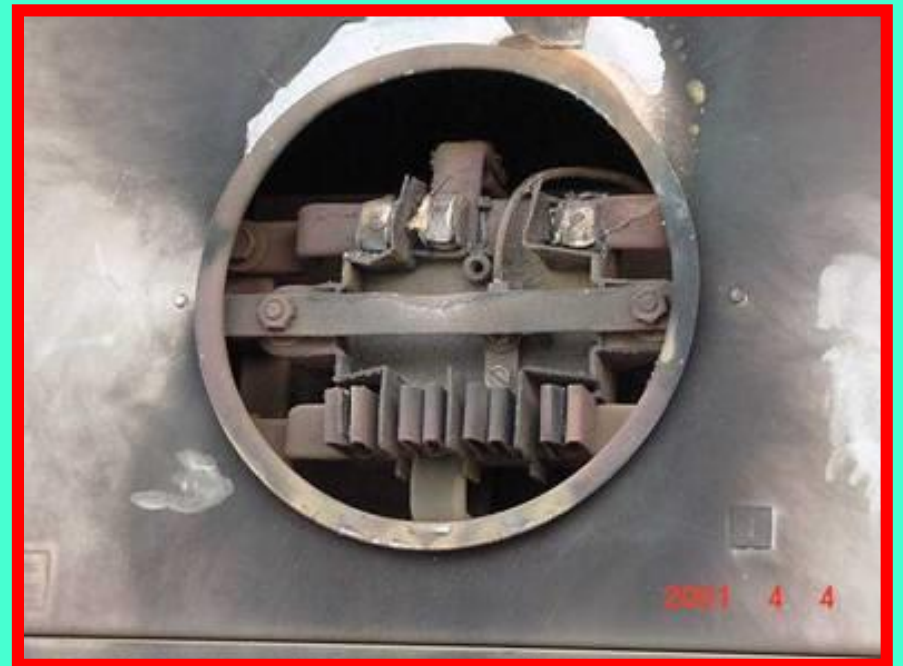
BAIXA TENSÃO



- **As fotos em anexo são relativas a um acidente com um eletricista em uma concessionária de energia nos Estados Unidos.**
- **Ele estava instalando um medidor de tensão 227/480 V e, apesar de aparentemente não ter cometido nenhum erro, houve um curto-circuito nos conectores.**
- **Felizmente, o eletricista estava usando EPIs (Equipamentos de Proteção Individual), ou melhor, usava jaleco e luvas para proteção elétrica, mas não usava capacete com proteção facial. Uma das fotos ilustra muito bem as consequências da falta de apenas um EPI para fazer um serviço (provavelmente) "rapidinho".**
- **Isto reforça a importância do uso de todos os EPIs. Este tipo de acidente não ocorre somente em equipamentos dos Estados Unidos, pode ocorrer também em CCMs e outros equipamentos elétricos do tipo que temos em Refinarias.**
- **Lembre-se: você pode fazer a diferença. Ao realizar qualquer trabalho, avalie a necessidade de uso de cada EQUIPAMENTO DE PROTEÇÃO INDIVIDUAL adequado.**
- **NÃO NEGLIGENCIE, NÃO TENHA PRESSA.**
- **LEMBRE-SE: SEMPRE SUA INTEGRIDADE ESTÁ ACIMA DE TUDO.**









Engenharia de Segurança e Meio Ambiente do Trabalho

São Paulo, junho de 2014



Deogledes Monticuco

deogledes.Monticuco@gmail.com

Fone:(11)9-8151-3211

É PERMITIDA A DIVULGAÇÃO, REPRODUÇÃO TOTAL E PARCIAL DESDE QUE MENCIONADA ESTA PUBLICAÇÃO.